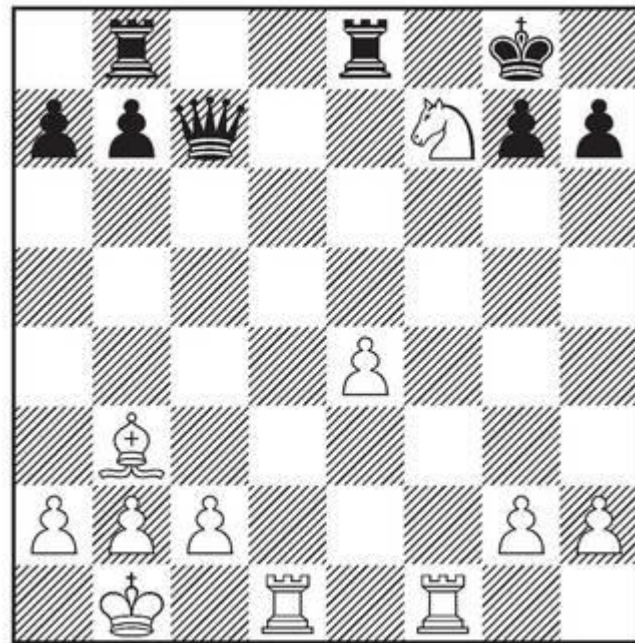
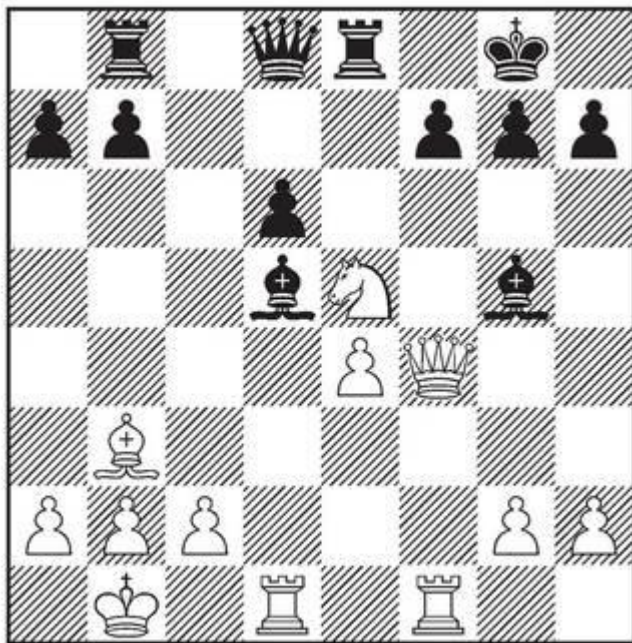


# Verrassende opening blijkt schot in de roos

SCHAKEN

Gert Ligterink Uit de krant van 30 juni 2017



Aan het vervolgverhaal [Erwin L'Ami](#) en het mislukte NK leek al na de eerste dag van het toernooi in Amsterdam een nieuwe aflevering te worden toegevoegd. Het lag voor de hand dat een nederlaag vanuit licht inferieure, maar alleszins houdbare stand tegen Erik van den Doel de inleiding zou zijn tot alweer een teleurstellend optreden in de nationale titelstrijd. Het is immers vaak zo gegaan. L'Ami speelt altijd en overal uitstekend, behalve tijdens het NK.

Wie het noodlot wil afwenden, moet ongewone maatregelen nemen. Soms is het een goed idee een korte remise in te lassen om de pijn van de nederlaag te laten smelten, maar een toernooi van slechts zeven ronden laat geen ruimte voor zo'n luxe. L'Ami nam een andere rigoureuze beslissing. Hij liet zijn reguliere repertoire in de steek en opende zijn tweede partij tegen [Loek van Wely](#) met 1. e2-e4, een zet die hij hoogstens tweemaal per jaar kiest.

Het bleek een schot in de roos. Van Wely liet zich een passieve stand opdringen, miste een keer de juiste verdediging en werd toen overrompeld door een dameoffer in de stijl van de oude meesters. Of L'Ami het tij definitief heeft weten te keren, is overigens hoogst onzeker. In de derde ronde verloor hij een wisselvallige partij tegen Jorden van Foreest.

L'Ami - Van Wely

NK, Amsterdam 2017

1. e4 c5 2. Pf3 e6 3. d4 cxd4 4. Pxd4 Pc6 5. Pc3 d6 6. Le3 Pf6 7. f4 e5 8. Pf3 Pg4 9. Dd2 Pxe3 10. Dxe3 exf4 11. Dxf4 Le7 12. o-o-o o-o 13. Pd5 Te8 14. Kb1 Lf8 15. Lc4 Le6 16. Thf1 Tb8 17. Pg5 Pe5 18. Lb3

Tijdens de partij zag ik dat de computer sympathie had voor de zet 18. Dg3. Het kostte enige tijd om te begrijpen waarom. Na 18 ... Pxc4 (juist is 18 ... Kh8) 19. Pf6+ Kh8 volgt niet 20. Dh4? h6, maar 20. Dh3! h6 (20 ... Lxh3 21. Pxf7 mat) 21. Dxe6! Dxf6 22. Pxf7+ Kh7 23. Txf6 Txe6 24. Txe6 Kg8 25. Pxd6 Lxd6 26. Texd6 Pxd6 27. Txd6 en wit wint.

18 ... Le7 19. Pf3 Lxd5

De inleiding tot de beslissende fout.

20. Pxe5 Lg5?

Natuurlijk was dit zwarts bedoeling. Toch had hij geen keus en moest hij zich schikken in de onaangename, maar niet duidelijk verloren stand na 20 ... Lxb3 21. axb3 f6 22. Pc4.

Diagram

21. Dxf7+! Lxf7 22. Pxf7 Dc7 23. Pxg5+

Met schaakjes verwijdert wit eerst het zwarte materiaal dat in de weg staat.

23 ... Kh8 24. Pf7+ Kg8 25. Pxd6+ Kh8 26. Pf7+ Kg8

Diagram

27. Td8!

En nu zet hij met deze prachtige zet de kroon op het werk.

27 ... De7 28. Txe8+ Txe8 29. Pd6+ Kh8 30. Pxe8 Dxe8 31. e5 h5 32. e6 Kh7 33. a4 b5 34. axb5 Dxb5 35. Te1 Db4 36. c3 De7 37. Lc2+ Kg8 38. c4 Kf8 39. Lg6 h4 40. c5 Kg8 41. Lc2 Kf8 42. c6 Ke8 43. c7 Dxc7 44. e7 Dc6 45. Te4

Zwart geeft op.